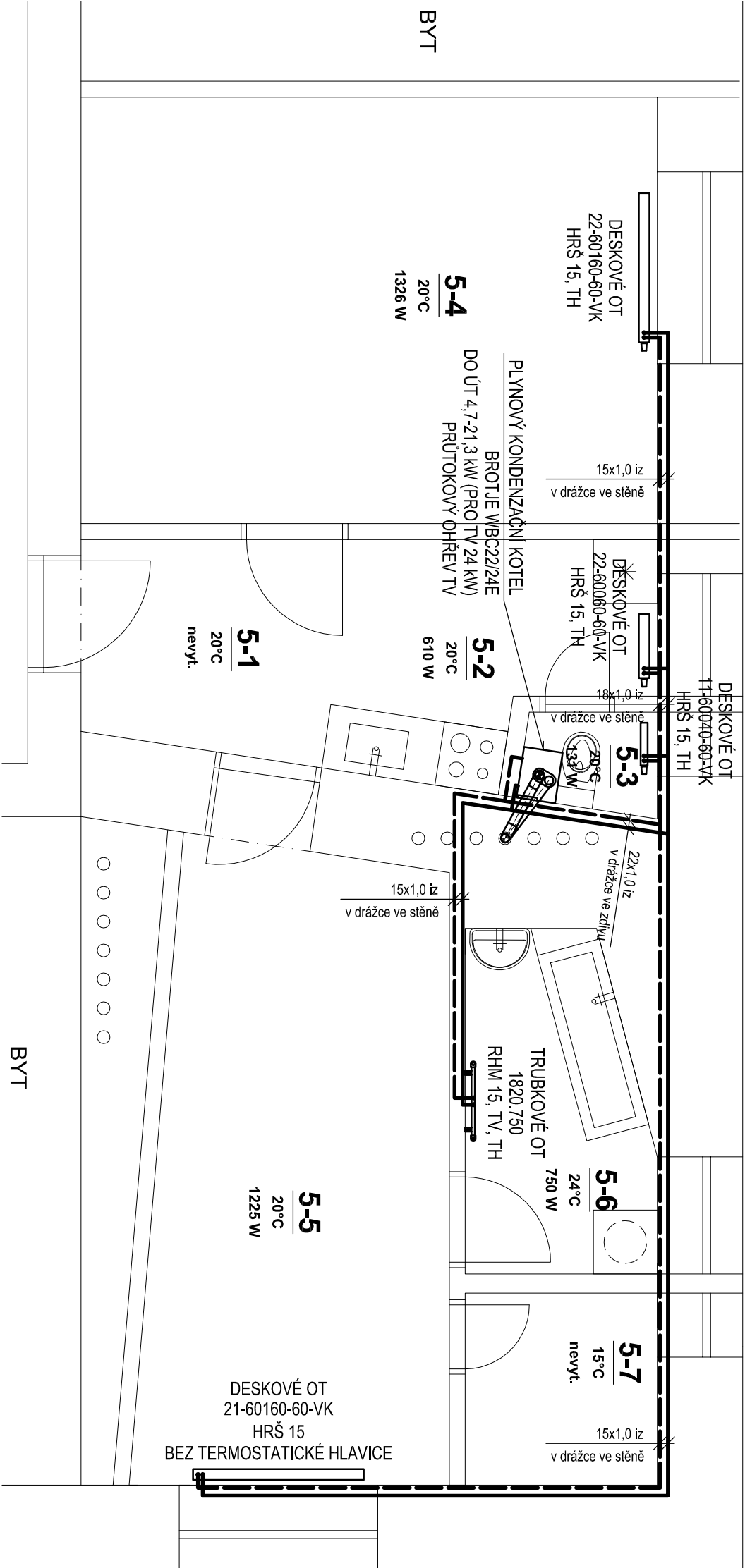


# PUDORYS

## EXTERIÉR



## EXTERIÉR

OZN NÁZEV MÍSTNOSTI		PL. [m²]
5-1	CHODBA	4,77
5-2	KUCHYŇE	5,68
5-3	WC	1,14
5-4	POKOJ	21,60
5-5	OBÝVAJÍ POKOJ	16,34
5-6	KOUPELNA	5,22
5-7	SPĚŽ	3,24

## LEGENDA MÍSTNOSTÍ:

## LEGENDA:

## TOPNÁ VODA PŘÍVOD - NOVÉ

# TOPNÁ VODA VRAT - NOVÉ

## POTRUBÍ STUDENÉ VODY - NOVÉ

# POTRUBÍ TEPLÉ VODY - NOVÉ

## DESKOVÉ OTOPNÉ TĚLESO

DESKOVÉ OT  
TYP OTOPNÉHO TĚLESA

11-60120-60-VK

HRŠ 15, TH

**- UZÁVÍRATELNÉ, VYPOUŠŤECÍ  
TERMOSTATICKÁ HLAVICE**

# TRUBKOVÉ OTOPNÉ TĚLESO

# TYP OTOPNÉHO TĚLESA

1500.450

RHM 15, TV, TH

ROHOVÁ HM ARMATURA DN 15  
TERMOSTATICKÝ VENTIL  
TERMOSTATICKÁ HLAVICE

ČÍSLO MÍSTNOSTI

# NAVROVANÁ VNITŘNÍ TEPLOTA

TEPELNÁ ZTRÁTA

## POZNÁMKY:

- TEPLOTNÍ SPÁD OTOPNÉHO SYSTÉMU 60/50°C,  $t_e = -12^\circ\text{C}$

- NOVÁ MĚDĚNÁ POTRUBÍ VEDENÁ VE ZDIVU BUDOU ZAPRAVENA VÁPENOCEMENTOVOU OMÍTKOU BEZ PŘÍMĚSÍ AGRESIVNÍCH LÁTEK (PLATIFIKÁTORŮ)

- MATERIÁL POTRUBÍ HLAVNÍCH ROZVODŮ JE MĚĎ OPATŘENO TEPELNOU

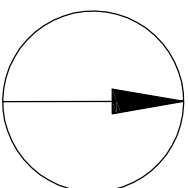
IZOLACÍ MIN. TL. 13mm

- PŘI ZASEKÁVÁNÍ POTRUBÍ DO PŘÍČEK JE TŘEBA DBÁT ZVÝŠENÉ OPATRNOSTI A PRÁCE

NEPROVÁDĚT STROJNĚ. PŘÍČKY JSOU Z DUTÝCH KŘEHKÝCH CIHEL

- POUŽITÉ NÁZVY TECHNOLOGICKÝCH ZAŘÍZENÍ, ČI JINÝCH VÝROBKŮ

JSOU POUZE REFERENČNÍ A NEJSOU TEDY ZÁVAZNÉ



ZODP. PROJEKTANT	VYPRACOVAL	KRESLIL	KONTROLOVAL	ENL YTECH S.R.O.  Energetické analýzy a technologie Lidická 700/19, Brno 602 00 Tel: +420 606 485 545 Mail: info@enlytech.cz		
ING. PETR KOMÍNEK	BC.JAN HVĚZDA	BC.JAN HVĚZDA				
KRAJ:	Jihomoravský	OKRES:	Brno-město			
INVESTOR:	Statutární město Brno, městská část Brno-sítěd, Dominikánská 264/2, 601 69 Brno					
AKCE:	PD Sušilova 8 - zřízení etážového vytápění v bytech  BYT ČÍSLO 5					
					FORMÁT	2x A4
					MĚŘÍTKO	1:50
					DATUM	8.2017
					ÚČEL	DPS
					Č. ZAKÁZKY	PD20170801
OBSAH:	D.1.4 VYTÁPĚNÍ PŮDORYS 1.NP			Č. VÝKR.	PARÉ	
				D.1.4.4.1		